



- 足掛かりが少なく、侵入が困難になります。
- 各種既設フェンスに後付けが可能です。
(メッシュF、ネットF、コンクリート、木製堀、等)
- 威圧感を感じさせないデザインなので、景観にもマッチします。
- ハト、カラス等の糞害防止効果が期待できます。
- ネコの居座り、通過防止効果が期待できます。



K3-K9フェンス



アングル胴縁



コンクリート堀



木材の堀

カラー
バリエーション

標準色



受注生産色



※色は印刷のため、
現品と多少異なります。

※AZは、先めっきメッシュ使用
(溶融亜鉛-10%アルミニウム合金)

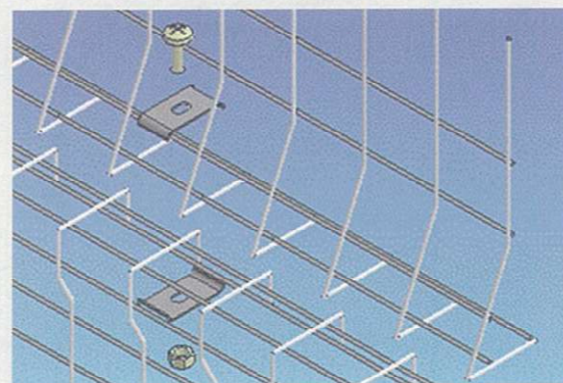
ステンレス

※ステンレス製も
受注生産いたします。

東進建機株式会社

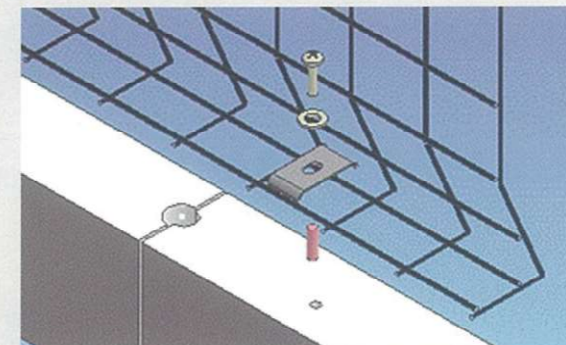
取付け要領 連続して取付ける場合は付属のジョイント金具(1組)を使用して下さい。

*K3・K9フェンスへ



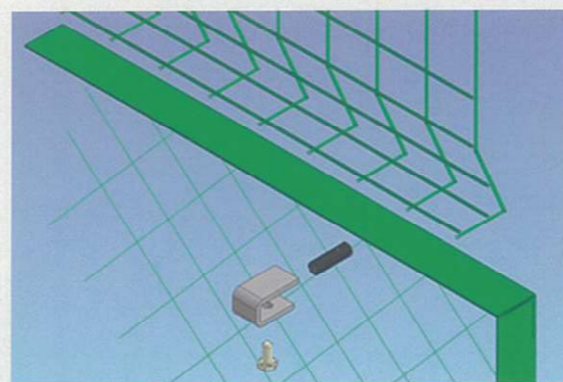
● 付属メッシュ止め金具2個とM6ボルト+ナットにて取付けて下さい。(3か所/スパン)

*コンクリート堀などへ(取付例)



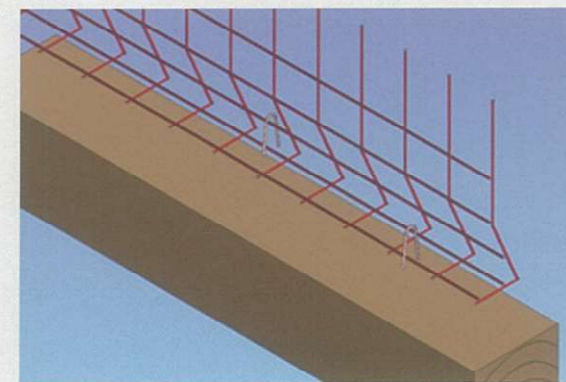
● コンクリートドリルにてφ6程度の穴を開けPCプラグ等を打ち込んで下さい。
● PCプラグ、ネジなどは現地で用意して下さい。

*ネットフェンスへ(取付例)



● 別売のアングル取付金具とスペーサー等で取付けて下さい。(3か所/スパン)

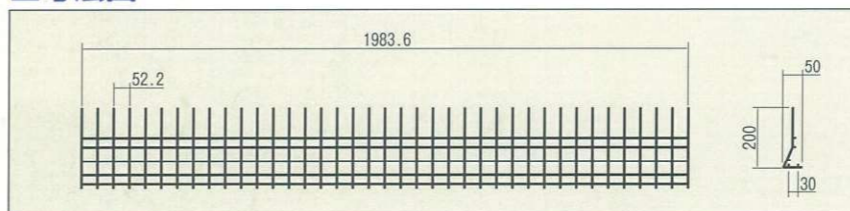
*木材などの堀へ(取付例)



● 又釘(32程度)にて直接打ち付けて下さい。
● 又釘は現地で用意して下さい。

- ★ 現地でガードメッシュを切断した場合は、保護キャップ(別売:クリア色)を取付けて下さい。
- ★ 取付け面に合わせ、ガードメッシュを適宜に切断し、取付けて下さい。

■ 寸法図



■ メッシュ材料

- 高張力鉄線φ3.2
- 垂鉛メッキ+樹脂コーティング仕上げ
- ステンレス線
- SUS304 φ4 電解研磨仕上げ

パーフェクトフェンス KG-39 使用上のご注意

- ⚠ 看板、植物、その他を取り付けしないで下さい。風圧により、破損・転倒・事故の原因となる場合があります。
- ⚠ ボルト・ナット等の締めつけは十分に行なって下さい。不十分な場合、強度不足により破損、事故の原因となる場合があります。
- ⚠ 破損・事故の原因となりますので、本商品に荷重は一切かけないで下さい。
- ⚠ 防止効果に対する保証・責任は負えませんのでご了承下さい。

※製品改良の為、予告なく仕様変更をする場合があります。

東進建機株式会社

本社 〒104-0061 東京都中央区銀座4丁目2番15号
名古屋支店 〒485-0039 愛知県小牧市外堀2丁目148番地
TEL (0568) 75-3412
FAX (0568) 76-7937

<http://www.toushin-kenki.co.jp/>